

# Kempa

KPWR

© 2024

KOURTFLY



## SCHUHE & BÄLLE



**ABSOLUTE TEAMSPORT**  
**KÖLN**

Dein Teamsport-Ausrüster aus Köln

info@ats-koeln.de  
+49 (0)2204 964 14 00

Siebenmorgen 30  
51427 Bergisch Gladbach

# 2024

SOLES BY / MICHELIN





Uwe Gensheimer



Jannik Kohlbacher



Felix Claar



Nathalie Hagman



Renars Uscins



Matteo Menges



Christoph Theuerkauf



Martin Strobel



Mia Emmenegger



Xenia Smits



Andreas Wolff



Johanna Stockscläder



Janus Dadi Smarason



Mohamad Sanad



Kresimir Kozina



Maik Machulla



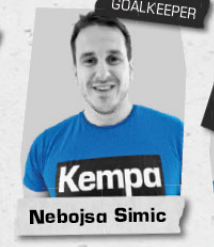
Kristian Sæverås



Sören Steinhaus



Daniel Rebmann



Nebojsa Simic



Marvin Lier



Nathalie Hendrikse



Fynn Hangstein



Toni Reinemann



Max Darij



Linn Blohm



Oscar Bergendahl



Marius Steinhauser



Lukas Stutzke



Tim Nothdurft



Evgeni Pevnov



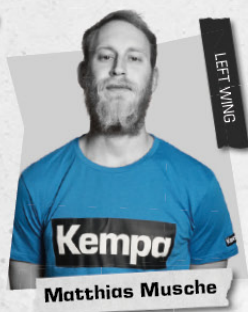
Tim Hornke



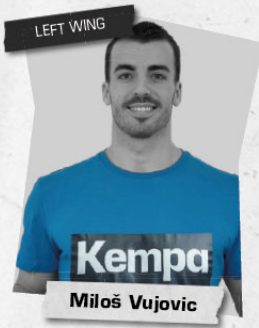
Lotta Heider



Thomas Mrkva



Matthias Musche



Miloš Vujovic



Adrien Dipanda



Samuel Zehnder



Annika Ingenpass



Tomáš Babák



Eloy Morante Maldonado



Veronika Mala





## 04 KOURTFLY



## 08 KOURTFLY TWO

NEU

LIEFERBAR AB JUNI 2024



## 12 WING LITE 2.0

NEU

LIEFERBAR AB JUNI 2024



## 16 GAME CHANGER



## 20 ATTACK MID



## 22 HANDBÄLLE



## 30 BADEN



# KOURTFLY

## 1 KPWR

- einzigartige Form der Zwischensohle, welche die einwirkenden Kräfte absorbiert und bestmöglich an die Außensohle weiterleitet
- sicherer Halt
- höchstmögliche Energierückgabe
- ideale Stabilität
- 100% EVA wobei 20% aus Recyclingmaterialien gewonnen sind

## 3 For the Planet

Die leichte Dämpfung besteht aus 100% Ethylvinylacetat (davon sind 20% recyceltes Ethylvinylacetat).



## 2 Ultra-Light Breath-Mesh

- natürliches Tragegefühl
- effizienter Feuchtigkeitstransport von innen nach außen
- höchster Komfort

## 4 Protection Zone

- schützt dich und deinen Schuh
- sorgt für eine bessere Haftung
- sicherer Halt am Boden auch in extremer Schräglage

SOLES  
BY





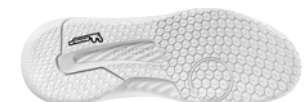


01

SOLES BY /  MICHELIN



02



NEU

FARBE 02 LIEFERBAR AB JUNI 2024

## KOURTFLY



Art. 2008672

**Größe** 6-12, 13, 14, 15 **159,99 EUR\***

**Gewicht** 342g/Größe UK 10

**Material** Obermaterial: Textil + 3D-Druck,  
Innenmaterial: Textil, Sohle: Gummi

01 weiß/blau, 02 blau/weiß



NEU

## KOURTFLY W



Art. 2008673

**Größe** 3,5-10 **159,99 EUR\***

**Gewicht** 311g/Größe UK 6

**Material** Obermaterial: Textil + 3D-Druck,  
Innenmaterial: Textil, Sohle: Gummi

01 weiß/lila



01

SOLES BY /  MICHELIN







- 1 KPWR
- 2 Ultra-Light Breath-Mesh
- 3 Torsion System
- 4 Microfiber Reinforcement
- 5 For the Planet

THE SEAMLESS FUSION OF INNOVATIVE TECHNOLOGY AND MODERN STYLE DEFINES KOURTFLY. THIS SHOE COMBINES OUR STRONGEST FEATURES, INCLUDING KPWR, ULTRA-LIGHT BREATH-MESH, TORSION SYSTEM AND MICROFIBER REINFORCEMENT, CREATING A SHOE DESIGNED FOR HIGH PERFORMANCE ON THE COURT.

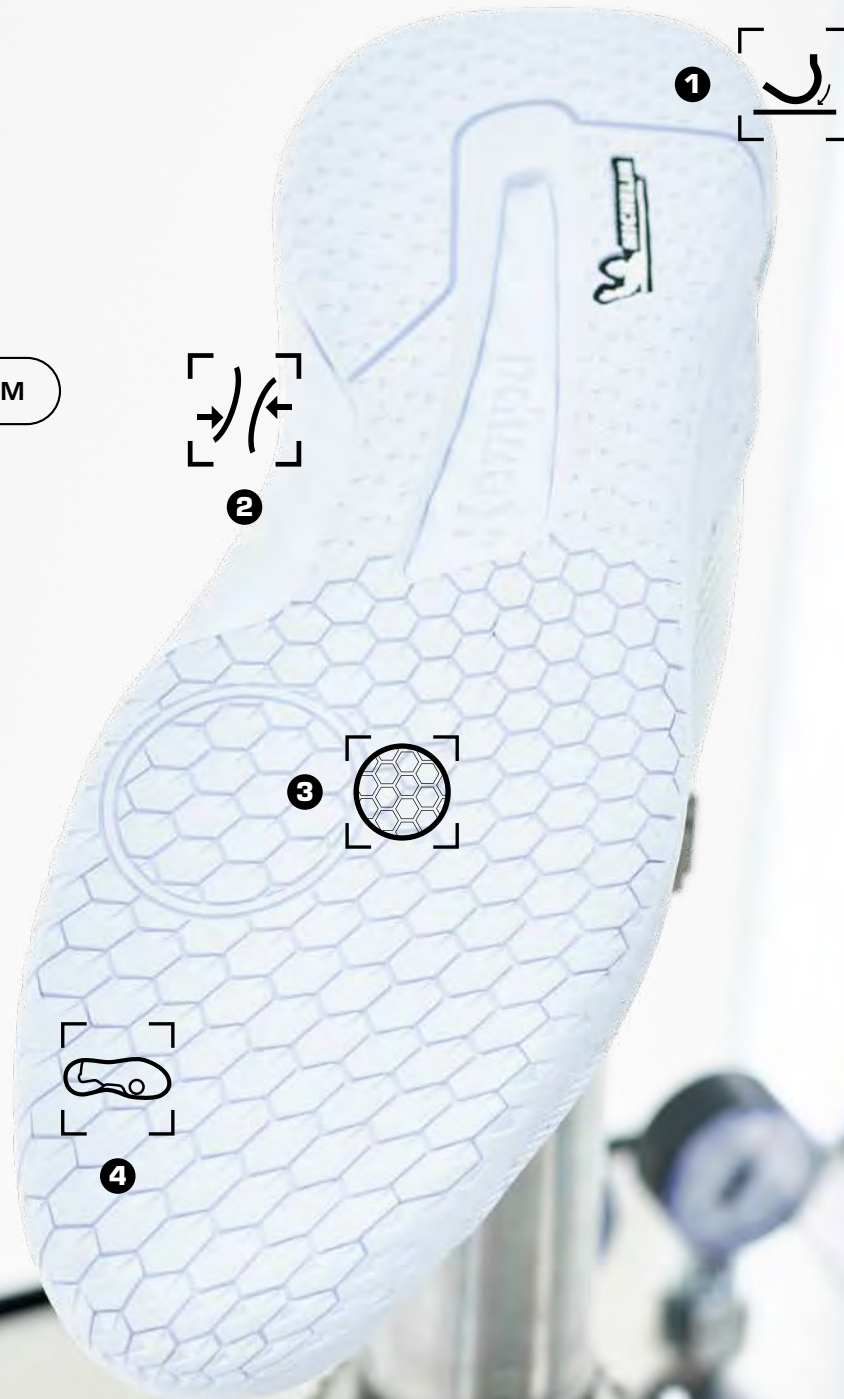


SOLES BY MICHELIN

**KOURTFLY**







### 1 ERGONOMIC SHAPE

- an dein natürliches Abrollverhalten angepasster Fersenbereich
- ideale Übertragung deiner Kraft auf den Hallenboden

### 2 TORSION SYSTEM

- Stützendes Element für:
- exzellente Stabilität
  - ergonomische Abrollbewegungen
  - zusätzlichen Halt im Fußgewölbe

### 3 RE-ACTION ZONE

- sicherer Halt bei schnellen Richtungswechseln und dynamischen Drehbewegungen
- bestmögliche Unterstützung bei agilen und explosiven Bewegungen

### 4 SOLES BY MICHELIN

- inspiriert von Michelin Rennsportreifen
- speziell entwickelte, nicht abfärbende Gummimischung
- integriertes Wabenprofil für maximale Kontrolle



Inspiziert von Michelin Rennsportreifen verleiht die Gummimischung der Sohle eine exzellente Performance in Bezug auf Grip und Haltbarkeit.

Mehr zu unserer Kooperation unter:  
[www.kempa-sports.com/de/michelin](http://www.kempa-sports.com/de/michelin)



01



SOLES BY /  MICHELIN

NEU

LIEFERBAR AB JUNI 2024

## KOURTFLY TWO

Art. 2008674

**Größe** 6–12, 13, 14, 15 **129,99 EUR\***

**Gewicht** 320g/Größe UK 10

**Material** Obermaterial: Textil + 3D-Druck, Innenmaterial: Textil, Sohle: Gummi

01 blau/weiß



01



SOLES BY /  MICHELIN

NEU

LIEFERBAR AB JUNI 2024

## KOURTFLY TWO W

Art. 2008675

**Größe** 3,5–10 **129,99 EUR\***

**Gewicht** 291g/Größe UK 6

**Material** Obermaterial: Textil + 3D-Druck, Innenmaterial: Textil, Sohle: Gummi

01 weiß/grau







NEU

LIEFERBAR AB JUNI 2024

## KOURTFLY THREE

Art. 2008676

**Größe** 6-12, 13, 14, 15 **89,99 EUR\***

**Gewicht** 285g/Größe UK 10

**Material** Obermaterial: Textil + 3D-Druck,  
Innenmaterial: Textil, Sohle: Gummi

01 blau/weiß



NEU

LIEFERBAR AB JUNI 2024

## KOURTFLY THREE W

Art. 2008677

**Größe** 3,5-10 **89,99 EUR\***

**Gewicht** 246g/Größe UK 6

**Material** Obermaterial: Textil + 3D-Druck,  
Innenmaterial: Textil, Sohle: Gummi

01 weiß/blau





01



SOLES BY  MICHELIN



02



03



NEU

FARBE 03 LIEFERBAR AB JUNI 2024

## KOURTFLY JR

Art. 2008682

**Größe** 34–39 (durchgehende Schnürung) **64,99 EUR\***

**Gewicht** 215g/Größe 35

**Material** Obermaterial: Textil, Innenmaterial: Textil, Sohle: Gummi

**01** weiß/blau, **02** weiß/lila, **03** blau/weiß





02



SOLES BY MICHELIN



01



03



NEU

FARBE 03 LIEFERBAR AB JUNI 2024

### KOURTFLY KIDS

Art. 2008681

**Größe** 28–33 (mit Klettverschluss) **59,99 EUR\***

**Gewicht** 206g/Größe 33

**Material** Obermaterial: Textil, Innenmaterial: Textil, Sohle: Gummi

**01** weiß/blau, **02** weiß/lila, **03** blau/weiß





UNGLAUBLICH  
LEICHT  
FÜR MEHR  
SCHNELLIGKEIT

**SOFT FIT**

Elastische Innensocke für  
höchsten Tragekomfort.



# W I N G

## L I G H T N E S S



Leichte Ethylenvinylacetat-Dämpfung  
mit eingebautem Softpad für  
angenehmen Tragekomfort und  
hervorragende Stoßdämpfung.

**POWER CORE**



Für mehr Kontrolle und  
optimierte Kraftübertragung.

**TORSION PLATE**



Die leichte Dämpfung besteht aus 100%  
Ethylenvinylacetat. (davon sind  
20% recyceltes Ethylenvinylacetat).

SOLES  
BY



**LIEFERBAR AB JUNI 2024**





SOLES BY /  MICHELIN



NEU

FARBE 09 LIEFERBAR AB JUNI 2024

## WING LITE 2.0



Art. 2008520

**Größe** 6-12, 13, 14, 15 **149,99 EUR\***

**Gewicht** 268g/Größe UK 10

**Material** Obermaterial: Textil + 3D-Druck, Innenmaterial: Textil, Sohle: Gummi

07 rot/schwarz, 09 weiß/deep blau, 11 weiß



NEU

FARBE 09 LIEFERBAR AB JUNI 2024

## WING LITE 2.0 WOMEN



Art. 2008530

**Größe** 3,5-10 **149,99 EUR\***

**Gewicht** 234g/Größe UK 6

**Material** Obermaterial: Textil + 3D-Druck, Innenmaterial: Textil, Sohle: Gummi

07 weiß/rot, 09 weiß



SOLES BY /  MICHELIN



08



SOLES BY MICHELIN

NEU FARBE 08 LIEFERBAR AB JUNI 2024



## WING 2.0

Art. 2008540

**Größe** 6-12, 13, 14, 15 **119,99 EUR\***

**Gewicht** 280g/Größe UK 10

**Material** Obermaterial: Textil + 3D-Druck, Innenmaterial: Textil, Sohle: Gummi

06 schwarz/rot, 08 weiß/deep blau



06



05



SOLES BY MICHELIN

NEU FARBE 05 LIEFERBAR AB JUNI 2024



## WING 2.0 WOMEN

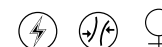
Art. 2008550

**Größe** 3,5-10 **119,99 EUR\***

**Gewicht** 248g/Größe UK 6

**Material** Obermaterial: Textil + 3D-Druck, Innenmaterial: Textil, Sohle: Gummi

04 weiß/rot, 05 weiß/aqua



04





12



SOLES BY MICHELIN

Größe 28–33 (mit Klettverschluss)



Größe 34–39 (durchgehende Schnürung)

NEU

FARBE 12 LIEFERBAR AB JUNI 2024

## WING 2.0 JUNIOR

Art. 2008560

**Größe** 28–33 (mit Klettverschluss) **59,99 EUR\***  
34–39 (durchgehende Schnürung) **64,99 EUR\***

**Gewicht** 205g/Größe 35

**Material** Obermaterial: Textil, Innenmaterial: Textil,  
Sohle: Gummi

**10** schwarz/rot, **12** weiß/deep blau



10







**Kempa**



**Kempa**

# **GAME CHANGER**





08



SOLES BY  MICHELIN

NEU



## WING LITE 2.0 GAME CHANGER

Art. 2008520

**Größe** 6-12, 13, 14, 15 **149,99 EUR\***

**Gewicht** 280g/Größe UK 10

**Material** Obermaterial: Textil + 3D-Druck,  
Innenmaterial: Textil, Sohle: Gummi

08 weiß/marine



08



SOLES BY  MICHELIN

NEU



## WING LITE 2.0 W GAME CHANGER

Art. 2008530

**Größe** 3,5-10 **149,99\***

**Gewicht** 312g/Größe UK 6

**Material** Obermaterial: Textil,  
Innenmaterial: Textil, Sohle: Gummi

08 weiß/aqua



06



SOLES BY /  MICHELIN

05



NEU



## ATTACK ONE 2.0 GAME CHANGER

Art. 2008590

**Größe** 6–12, 13, 14, 15 **164,99 EUR\***

**Gewicht** 310g/Größe UK 10

**Material** Obermaterial: Textil + thermoplastisches Polyurethan, Innenmaterial: Textil, Sohle: Gummi

05 weiß/rot, 06 weiß/marine



04



SOLES BY /  MICHELIN

03



NEU



## ATTACK PRO 2.0 W GAME CHANGER

Art. 2008671

**Größe** 3,5–10 **139,99 EUR\***

**Gewicht** 265g/Größe UK 6

**Material** Obermaterial: Textil + 3D-Druck, Innenmaterial: Textil, Sohle: Gummi

03 weiß/rot, 04 weiß/aqua



06

MATRYX<sup>®</sup> *mesh*



SOLES BY /  MICHELIN

02



05



## ATTACK TWO 2.0

Art. 2008630

**Größe** 6–12, 13, 14, 15 **139,99 EUR\***

**Gewicht** 315g/Größe UK 10

**Material** Obermaterial: Textil + 3D-Druck, Innenmaterial: Textil, Sohle: Gummi

02 schwarz/aqua, 05 schwarz/regenbogen, 06 cool grau







10



08



09



**NEU**

## ATTACK THREE 2.0 GAME CHANGER

Art. 2008640

**Größe** 3,5–12, 13 **89,99 EUR\***  
**Gewicht** 312g/Größe UK 10  
**Material** Obermaterial: Textil, Innenmaterial: Textil,  
 Sohle: Gummi  
**08** rot, **09** schwarz/rot, **10** weiß/marine



05

## ATTACK THREE 2.0 W GAME CHANGER

Art. 2008650

**Größe** 3,5–10 **89,99 EUR\***  
**Gewicht** 262g/Größe UK 6  
**Material** Obermaterial: Textil, Innenmaterial: Textil,  
 Sohle: Gummi  
**05** rose, **06** weiß/aqua



06



07



09



08

## ATTACK 2.0 JUNIOR GAME CHANGER

Art. 2008660

**Größe** 28–33 (mit Klettverschluss) **59,99 EUR\***  
 34–39 (durchgehende Schnürung) **64,99 EUR\***  
**Gewicht** 246g/Größe 35  
**Material** Obermaterial: Textil, Innenmaterial: Textil,  
 Sohle: Gummi  
**07** mint, **08** weiß/marine, **09** weiß/rosa



SOLES BY MICHELIN

Größe 34-39 (durchgehende Schnürung)

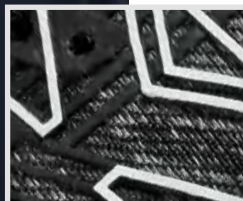
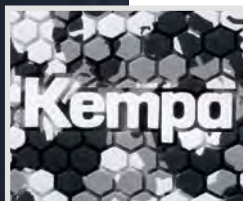


Größe 28-33  
(mit Klettverschluss)

**CONTROL**  
THE **GAME**



Lukas Stutzke



02



**MATRIX**

SOLES BY  **MICHELIN**



01



**ATTACK MID**

Art. 2008670

**Größe** 6-12,13,14,15 **179,99 EUR\***

**Gewicht** 380g/Größe UK 10

**Material** Obermaterial: Textil + thermoplastisches Polyurethan, Innenmaterial: Textil, Sohle: Gummi

**01** schwarz, **02** schwarz/weiß





02



Sneaker aus gestricktem Obermaterial



06



### K-FLOAT

Art. 2008570

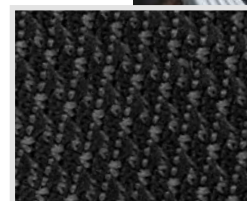
**Größe** 3,5–12, 13, 14, 15 **79,99 EUR\***

**Gewicht** 193g/Größe UK 10

**Material** Obermaterial: Textil, Innenmaterial: Textil,  
Sohle: Ethylenvinylacetat + Gummi

**02** schwarz, **06** marine

PERSONALISIERBAR



Franziska Peter



# SPECTRUM SYNERGY PRO



Obermaterial mit Mikrofaserstruktur sorgt für optimalen Grip und eine hervorragende Ballkontrolle.



Mehrlagige Schaumlaminierung X2 erhöht den Rücksprung und die Weichheit des Balles.



Textillaminierung sorgt für exzellente Rundheit und unterstützt die Formstabilität und Strapazierfähigkeit.



Formstabile Latexblase mit Textillaminierung verhindert das Überpumpen bei gleichzeitig geringem Luftverlust.



**SYNERGY**, die einzigartige Handballtechnologie von Kempa.

Das innovative Produktionsverfahren „invisible seams“ verbessert die Rundheit und garantiert höchste Formstabilität.

Gepaart mit einer revolutionär griffigen Materialität dank zusätzlicher X2-Schaum- und Textillaminierung setzt diese Handball-Technologie neue Maßstäbe.

**Das Ergebnis:** mehr **GRIP**, mehr **BALLGEFÜHL**, mehr **KONTROLLE**.



## BALL-VEREDELUNG

### INDIVIDUALISIERE DEINEN BALL MIT NUMMER, NAME ODER LOGO

Das Logo wird mittels industriellem DTF Druck direkt auf die Balloberfläche gedruckt.

**Lieferzeit** innerhalb 10 Werktagen ab Freigabe.

**NUMMER**

**NAME**

**LOGO**

In deinem  
**Kempa-**  
Fachhandel





NEU

02



Top-Spielball mit einzigartiger 30-Panel-Konstruktion

sehr weiches und griffiges Obermaterial mit Kempa-Prägung für optimalen Grip und eine hervorragende Ballkontrolle

ausgezeichneter Rücksprung und weiches Ballgefühl dank mehrschichtiger Schaumlaminierung

Latexblase mit Textillaminierung verhindert das Überpumpen bei gleichzeitig geringem Luftverlust

geeignet für das Spielen mit Harz

## SPECTRUM SYNERGY PRO

Art. 2001902

Größe 2, 3

89,99 EUR\*

02 kühles grau/warmes rot



01



ausgezeichneter Spiel- und Trainingsball mit einzigartiger 30-Panel-Konstruktion

softes und griffiges Obermaterial mit Kempa-Prägung für hervorragenden Grip und eine ausgezeichnete Ballkontrolle

sehr guter Rücksprung und angenehmes Ballgefühl dank zusätzlicher Schaumschicht

Latexblase mit Textillaminierung verhindert das Überpumpen bei gleichzeitig geringem Luftverlust

geeignet für das Spielen mit Harz

## SPECTRUM SYNERGY PLUS

Art. 2001914

Größe 0, 1, 2, 3

59,99 EUR\*

01 sweden gelb/sweden blau



NEU

02



Top-Spielball

sehr weiches und griffiges Obermaterial mit Kempa-Prägung für optimalen Grip und eine hervorragende Ballkontrolle

ausgezeichneter Rücksprung und weiches Ballgefühl dank mehrlagiger, verdichteter Schaumlaminierung

formstabile Latexblase für hervorragenden Rücksprung bei gleichzeitig geringem Luftverlust

geeignet für das Spielen mit Harz

### BUTEO

Art. 2001903

Größe 2, 3

59,99 EUR\*

02 orange/blau

PVC FREE

NEU

03



hochwertiger Spiel- und Trainingsball mit einzigartiger 30-Panel-Konstruktion

softes und griffiges Obermaterial mit Kempa-Prägung für mehr Grip und ausgezeichnete Ballkontrolle

sehr guter Rücksprung und angenehmes Ballgefühl dank zusätzlicher Schaumschicht

Latexblase mit Textillaminierung verhindert das Überpumpen bei gleichzeitig geringem Luftverlust

geeignet für das Spielen mit Harz

02



### SPECTRUM SYNERGY PRIMO

Art. 2001915

Größe 0, 1, 2, 3

49,99 EUR\*

02 grau/marine, 03 schweden blau/strahlendes weiß



PVC FREE



04



hochwertiger Spiel- und Trainingsball mit einzigartiger 30-Panel-Konstruktion

softes und griffiges Obermaterial mit Kempa-Prägung für mehr Grip und ausgezeichnete Ballkontrolle

sehr guter Rücksprung und angenehmes Ballgefühl dank zusätzlicher Schaumschicht

Latexblase mit Textillaminierung verhindert das Überpumpen bei gleichzeitig geringem Luftverlust

geeignet für das Spielen mit Harz

innovative Oberflächenstruktur aus PU-Material für einzigartigen Grip

LIMITED EDITION

## SYNERGY SPECTRUM PRIMO BLACK & WHITE

Art. 2001890

Größe 0, 1, 2, 3

49,99 EUR\*

04 schwarz



PVC  
FREE

01



exzellenter Spiel- und Trainingsball

softes und griffiges Obermaterial mit Kempa-Prägung für mehr Grip und eine sehr gute Ballkontrolle

sehr guter Rücksprung und angenehmes Ballgefühl dank zusätzlicher Schaumschicht

formstabile Latexblase für hervorragenden Rücksprung bei gleichzeitig geringem Luftverlust

geeignet für das Spielen mit Harz

## GECKO

Art. 2001906

Größe 0, 1, 2, 3

39,99 EUR\*

01 grau/blau



PVC  
FREE

NEU

05



strapazierfähiger Trainingsball

griffiges Obermaterial mit Kempa-Prägung für mehr Grip und Ballkontrolle

angenehmes Ballgefühl dank weicher Schaumstofflaminierung

formstabile Latexblase für hervorragenden Rücksprung bei gleichzeitig geringem Luftverlust

geeignet für das Spielen mit Harz



## LEO

Art. 2001907

<b>Größe</b>	<b>02</b> 0, 1, 2	<b>24,99 EUR*</b>
	<b>03</b> 0, 1, 2, 3	<b>24,99 EUR*</b>
	<b>05</b> 0, 1, 2, 3	<b>24,99 EUR*</b>

**02** bordeaux/schwarz, **03** blau/schwarz, **04** grau/marine, **05** grau/schwarz



NEU

04

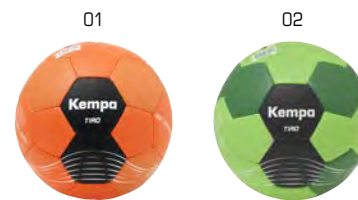


gewichtsreduzierter Trainings- und Spielball für Kinder

griffiges Obermaterial mit Kempa-Prägung für mehr Grip und Ballkontrolle

angenehmes Ballgefühl dank weicher Schaumstofflaminierung

formstabile Latexblase für hervorragenden Rücksprung bei gleichzeitig geringem Luftverlust



## TIRO

Art. 2001908

<b>Größe</b>	Farbe <b>01</b> 00	<b>19,99 EUR*</b>
	Farbe <b>02</b> 0	<b>19,99 EUR*</b>
	Farbe <b>04</b> 1	<b>19,99 EUR*</b>

**01** orange/schwarz, **02** fluo grün/schwarz, **04** kempablau/schwarz





NEU

02



perfekt geeignet für den Einsatz auf Sand

durch das einzigartige Oberflächenmaterial ist der Ball sehr griffig

starke Wahrnehmung dank seiner Kontrastfarbe

## SOFT GRIP GAME CHANGER

Art. 2001895

Größe One size

24,99 EUR\*

02 grau/marine



02



perfekt geeignet für den Einsatz auf Sand

durch das einzigartige PVC-Material ist die Balloberfläche sehr griffig

starke Wahrnehmung dank seiner Kontrastfarbe

01



## SOFT BEACH

Art. 2001897

Größe Farbe 01 2  
Farbe 02 3

39,99 EUR\*  
39,99 EUR\*

01 fluo rot, 02 fluo blau



05



weicher, leichter und widerstandsfähiger Schaumball,  
daher besonders für Kinder geeignet

geringe Verletzungsgefahr

für Schul- und Freizeitsport geeignet

## SOFT

Art. 2001894

**Größe** Einheitsgröße **17,99 EUR\***

**05** ice grau/fluo rot



01



Plüschball im Handball-Design

sehr leicht und weich

## SOFT KIDS

Art. 2001896

**Größe** Einheitsgröße **24,99 EUR\***

**Material** 100% Polyester

**01** kempablau/fluo gelb





02



Gewichtsball (600g)

## TRAINING 600

Art. 2001823

Größe 2

39,99 EUR\*

02 fluo gelb

PVC  
FREE

gute Griffigkeit,  
langer Halt

02



Gewichtsball (800g)

## TRAINING 800

Art. 2001824

Größe 3

44,99 EUR\*

02 fluo gelb

PVC  
FREE

gute Griffigkeit,  
langer Halt



01



ausgezeichneter Spiel- und Trainingsball mit einzigartiger 30-Panel-Konstruktion

softes und griffiges Obermaterial mit Kempa-Prägung für hervorragenden Grip und eine ausgezeichnete Ballkontrolle

sehr guter Rücksprung und angenehmes Ballgefühl dank zusätzlicher Schaumschicht

Latexblase mit Textillaminierung verhindert das Überpumpen bei gleichzeitig geringem Luftverlust

geringerer Ballumfang – ideal geeignet zum Handballspielen ohne Harz

NEU

SIZE WITHOUT GLUE

## SPECTRUM SYNERGY PURE

Art. 2001912

Größe 2, 3

59,99 EUR\*

01 deep rot

PVC  
FREE



01



hochwertiger Spiel- und Trainingsball mit einzigartiger 30-Panel-Konstruktion

softes und griffiges Obermaterial mit Kempa-Prägung für hervorragenden Grip und eine ausgezeichnete Ballkontrolle

sehr guter Rücksprung und angenehmes Ballgefühl dank zusätzlicher Schaumschicht

Latexblase mit Textillaminierung verhindert das Überpumpen bei gleichzeitig geringem Luftverlust

geringerer Ballumfang – ideal geeignet zum Handballspielen ohne Harz

NEU

SIZE WITHOUT GLUE

## SPECTRUM SYNERGY ELIMINATE

Art. 2001913

Größe 2, 3

49,99 EUR\*

01 ice grau

PVC  
FREE

# Baden®



## KEMPA X BADEN

**JEDES SPIEL STARTET MIT EINEM BALL.  
EIN BALL IST EINE EINLADUNG ZUM SPIELEN.**

BADEN produziert Bälle, die es dem Spieler erlaubt auf ihrem höchsten Level zu performen. Ihr Anspruch ist es die besten Bälle zu entwickeln, voller Hingabe und Leidenschaft für den Sport. Wie auch die Sportler geht BADEN an ihre Grenzen, um den Sport und die Erfahrungen im Spiel zu verbessern. Diese Bälle sind für die Spieler da.

Seit der Gründung von BADEN sind sie Vorreiter im Basketball in den USA. Voller Herzblut entwickeln sie Bälle, die Spieler lieben und das Spiel fördern. Mit der Erfindung der Frauengröße des Basketballs zeigt sich der Einsatz von BADEN für die Gemeinschaft, Gleichberechtigung und Teamarbeit.

Sport belohnt uns, lässt uns träumen, Risiken eingehen und an uns glauben. BADEN brennt dafür, das Spiel und die Bälle ständig weiter zu perfektionieren.



orange



von Spielern für Spieler

Verbessertes Leder aus Microfaser

Cushioned Control Technology (CCT)

Symmetrisches Panelsystem

Tief eingesetztes Ventil

NEU

### ELITE PRO NFHS

<b>Art. 303000106</b>	orange	Größe 6	<b>94,99 EUR*</b>
<b>Art. 303000107</b>	orange	Größe 7	<b>94,99 EUR*</b>

orange



Cushioned Control Technology (CCT)

Symmetrisches Panelsystem

Tief eingesetztes Ventil

Gameday at an everyday price

Hochwertiges Leder aus Microfaser

NEU

### RIVAL NFHS

<b>Art. 303000205</b>	orange	Größe 5	<b>64,99 EUR*</b>
<b>Art. 303000206</b>	orange	Größe 6	<b>64,99 EUR*</b>
<b>Art. 303000207</b>	orange	Größe 7	<b>64,99 EUR*</b>

orange



die Crossover flex Oberfläche gibt ein softes Gefühl mit gutem Grip und hoher Haltbarkeit eines Spielballs für indoor und outdoor

Crossover® - einzigartige, symmetrische Panelkonstruktion

schwarz/orange



NEU

### CROSSOVER

Art. 303000405	orange	Größe 5	<b>34,99 EUR*</b>
Art. 303000406	orange	Größe 6	<b>34,99 EUR*</b>
Art. 303000407	orange	Größe 7	<b>34,99 EUR*</b>
Art. 303000505	schwarz/orange	Größe 5	<b>34,99 EUR*</b>
Art. 303000506	schwarz/orange	Größe 6	<b>34,99 EUR*</b>
Art. 303000507	schwarz/orange	Größe 7	<b>34,99 EUR*</b>

orange



Hochwertiger Gummi mit tiefen Channels zwischen den Panels

Sehr langlebig

lila/gelb



NEU

### LEGEND

Art. 303000805	lila/gelb	Größe 5	<b>29,99 EUR*</b>
Art. 303000806	lila/gelb	Größe 6	<b>29,99 EUR*</b>
Art. 303000807	lila/gelb	Größe 7	<b>29,99 EUR*</b>
Art. 303000905	orange	Größe 5	<b>29,99 EUR*</b>
Art. 303000906	orange	Größe 6	<b>29,99 EUR*</b>
Art. 303000907	orange	Größe 7	<b>29,99 EUR*</b>

orange



Hochwertiger Gummi mit tiefen Channels zwischen den Panels

Sehr langlebig

rot/weiß



schwarz/weiß



blau/weiß



weiß/rot/royal



NEU

FARBVARIANTEN LIEFERBAR AB JUNI 2024

### BASIC

Art. 303001005	orange	Größe 5	<b>19,99 EUR*</b>
Art. 303001006	orange	Größe 6	<b>19,99 EUR*</b>
Art. 303001007	orange	Größe 7	<b>19,99 EUR*</b>
Art. 303001605	rot/weiß	Größe 5	<b>19,99 EUR*</b>
Art. 303001606	blau/weiß	Größe 6	<b>19,99 EUR*</b>
Art. 303001607	schwarz/weiß	Größe 7	<b>19,99 EUR*</b>
Art. 303001705	weiß/rot/royal	Größe 5	<b>19,99 EUR*</b>
Art. 303001706	weiß/rot/royal	Größe 6	<b>19,99 EUR*</b>
Art. 303001707	weiß/rot/royal	Größe 7	<b>19,99 EUR*</b>



grau/rot



Basketball für Indoor und Outdoor

Sehr langlebig

Langlebige Gummikonstruktion

Präzise Positionierungshilfen für die Hände

Für Links- und Rechtshänder

NEU

LIEFERBAR AB JUNI 2024

### SKILL SHOOTER

Art. 303002205 grau/rot Größe 5 **24,99 EUR\***

gelb



Gedämpfte Oberfläche aus synthetischem Leder

Maschinen genähter Ball

Hochwertige Blase um die Luft maximal zu halten

lila



NEU

### VIBE

Art. 303001205 gelb Größe 5 **19,99 EUR\***

Art. 303001305 lila Größe 5 **19,99 EUR\***

gelb/orange



Gedämpfte Oberfläche aus synthetischem Leder

Maschinen genähter Ball

Hochwertige Blase um die Luft maximal zu halten

blau/türkis



NEU

### FLARE

Art. 303001405 gelb/orange Größe 5 **19,99 EUR\***

Art. 303001505 blau/türkis Größe 5 **19,99 EUR\***

# uhlsport Group

## DACH

### Germany

uhlsport GmbH  
Klingenbachstrasse 3  
72336 Balingen  
Phone +497433 2680  
Fax +497433 268194  
Web uhlsport.group  
Mail info@uhlsport.com

### Austria

uhlsport GmbH  
Thomas Steingreß  
Forchtenau 37  
AUT 4971 Auroldmünster  
Phone +436645324656  
Web uhlsport.group  
Mail tsteingress@uhlsport.com

### Switzerland

uhlsport Schweiz  
Peter Eggimann  
Dorfstraße 19  
CH 3465 Dürrenroth  
Phone +41796455502  
Fax +41629641029  
Mail peggimann@uhlsport.com

## Frankreich

### uhlsport France

Zone Athélia 2, 170 Impasse du Serpolet  
FR 13704 La Ciotat Cedex  
Phone +33442088030  
Web uhlsport.group/uhlsport-france  
Mail uhlsportfr@uhlsport.fr

## Spanien

### uhlsport Ibérica 2006 S.A.

Parque Tomás Caballero nº2  
planta 5ª, oficina 8  
EDIFICIO FUERTE EL PRINCIPE I  
ES 31006 Pamplona - Navarra  
Phone +34948206535  
Web uhlsport.group/uhlsport-iberica  
Mail info@uhlsport-iberica.com

## UK

### uhlsport UK

David Sanderson  
Country Manager  
Phone +44 (0) 7939 583876  
Mail dsanderson@uhlsport.com  
Julie Holtom  
Customer Service Representative UK  
Phone +44 (0) 1993 228708  
Web uhlsport.group/uhlsport-uk  
Mail julie@uhlsportuk.com

## Schweden

### uhlsport Scandinavia AB

Ståhlbergsvägen 13  
SE 63221 Eskilstuna  
Phone +4616128860  
Web uhlsport.group/uhlsport-scandinavia  
Mail sweden@kempa-handball.com

## Benelux

### uhlsport Benelux

Engelse Wandeling 2, K1G  
BE 8500 KORTRIJK  
Phone 0032 56224046  
Mail alain@uhlsport.be  
david@uhlsport.be  
sebastien.deketelaere@uhlsport.com  
manuel.kremer@uhlsport.com  
Web uhlsport.group/uhlsport-benelux

## International Sales

Wenn Sie Fragen/Anfragen für Internationale Märkte haben,  
wenden Sie sich an **internationalsales@uhlsport.de**





## Schuhgrößen

	KIDS															ADULTS														
EUROPA	28	29	30	31	32	33	34	35	36	37	37½	38	38½	39	39½	40½	41	42	42½	43	44	44½	45	45½	46	47	48	49	50	
USA	10	11	12	13	1	1½	2½	3	4	4½	5	5½	6	6½	7	7½	8	8½	9	9½	10	10½	11	11½	12	12½	13½	14½	15½	
UK	10	10½	11½	12½	13½	1	2	2½	3½	4	4½	5	5½	6	6½	7	7½	8	8½	9	9½	10	10½	11	11½	12	13	14	15	
JAPAN	16½	17½	18	18½	19	20	21	21½	22½	23	23½	23,7	24	24,5	25	25½	26	26½	27	27½	28	28½	29	29½	30	30½	31	32	33	

## Handbälle IHF Standard

Altersklassen	Alter	Handball-Größe
Bambini	unter 6 Jahre	00 (inoffizielle Größe)
Minis	6 – 8 Jahre	0 (inoffizielle Größe)
weibliche Jugend: C, D, E	8 – 14 Jahre	1
männliche Jugend: D, E	8 – 12 Jahre	1
Frauen, weibl. Jugend: A, B	14 Jahre und älter	2
männliche Jugend: C, B	12 – 16 Jahre	2
männliche Jugend: A	16 Jahre und älter	3
Männer / Herren	18 Jahre und älter	3

## Index Schuhe & Handbälle

Art.	Name	Seite	Art.	Name	Seite	Art.	Name	Seite
2008672	KOURTFLY	5	2008671	ATTACK PRO 2.0 W GAME CHANGER	18	2001897	SOFT BEACH	27
2008673	KOURTFLY W	5				2001894	SOFT	28
2008674	KOURTFLY TWO	8	2008630	ATTACK TWO 2.0	18	2001896	SOFT KIDS	28
2008675	KOURTFLY TWO W	8	2008640	ATTACK THREE 2.0 GAME CHANGER	19	2001823	TRAINING 600	29
2008676	KOURTFLY THREE	9	2008660	ATTACK 2.0 JUNIOR GAME CHANGER	19	2001824	TRAINING 800	29
2008677	KOURTFLY THREE W	9				2001912	SPECTRUM SYNERGY PURE	29
2008682	KOURTFLY JR	10	2008670	ATTACK MID	20	2001913	SPECTRUM SYNERGY ELIMINATE	29
2008681	KOURTFLY KIDS	11	2008570	K-FLOAT	21			
2008520	WING LITE 2.0	13	2001902	SPECTRUM SYNERGY PRO	23	303000106	ELITE PRO NFHS	31
2008530	WING LITE 2.0 WOMEN	13	2001914	SPECTRUM SYNERGY PLUS	23	303000205	RIVAL NFHS	31
2008540	WING 2.0	14	2001903	BUTED	24	303000405	CROSSOVER	32
2008550	WING 2.0 WOMEN	14	2001915	SPECTRUM SYNERGY PRIMO	24	303000805	LEGEND	32
2008560	WING 2.0 JUNIOR	15	2001890	SYNERGY SPECTRUM PRIMO	25	303001005	BASIC	32
2008520	WING LITE 2.0 GAME CHANGER	17	2001906	GECKO	25	303002205	SKILL SHOOTER	33
2008530	WING LITE 2.0 W GAME CHANGER	17	2001907	LEO	26	303001205	VIBE	33
			2001908	TIRO	26	303001405	FLARE	33
2008590	ATTACK ONE 2.0 GAME CHANGER	18	2001895	SOFT GRIP GAME CHANGER	27			

### IMPRESSUM

uhlsport GmbH  
Klingenbachstrasse 3  
72336 Balingen  
Germany

Tel.: +49 (0) 7433 268-0  
Fax: +49 (0) 7433 268-194  
E-Mail: info@uhlsport.com

Besuche uns auf



kempa-sports.de

Fotografie: Marc Schäfer Photography

In diesem Katalog enthaltenes Bildmaterial wurde von folgenden Quellen bezogen:

AFI Andreas Fischer  
Alexander Mader  
Sascha Klahn  
ninostrauch  
Marc Fippel Fotografie  
Martin Deuring  
Janice Bucker  
Philippe Riou  
Boudewijn Benting  
Gerd Hofele – FRISCH AUF!

Göppingen Management & Marketing GmbH  
Beks Photographer  
VS Photographer  
Marie-Louise Vestergaard Stadel  
Madsen  
Jonas Fangel  
Sven Kuehne/Stoffticker  
VITTA GALLERY

Technische Änderungen, Druckfehler, Irrtümer und Preisänderungen sind vorbehalten. Farben können drucktechnisch bedingt von den Originalfarben abweichen. Alle Preisangaben sind unverbindliche Preisempfehlungen. Ausdrücke und Vervielfältigungen aus diesem Katalog sind nur mit einer ausdrücklichen Genehmigung von Kempa® gestattet. Kempa® Januar 2024


\*unverbindliche Preisempfehlung  
\*\*Nur, so lange der Vorrat reicht

Im Interesse einer besseren Lesbarkeit wird davon abgesehen, bei Fehlen einer geschlechtsneutralen Formulierung sowohl die männliche als auch weitere Formen anzuführen. Die gewählten männlichen Formulierungen gelten deshalb uneingeschränkt auch für die weiteren Geschlechter.



Unsere Hauptkataloge werden mit einer innovativen UV-Drucklösung gedruckt, um eine verbesserte Recyclingfähigkeit zu erreichen. Dank dem Einsatz einer neuartigen Farbserie, kann die Druckfarbe im Wiederverwertungsprozess leichter entfernt und eine optimale Kreislaufwirtschaft ermöglicht werden.


Unser für den Druck verwendetes Papier Soporset Premium Offset wurde entsprechend der Papier Spezifikation OCR (ISO 1831:1980), hohe Opazität, mit Volumen, EU Ecolabel und FSC® zertifiziert.



klimaneutral  
gedruckt  
www.klima-druck.de  
ID-Nr. 23198816



MIX  
Papier | Fördert  
gute Waldnutzung  
FSC® C106855



# Kempa

KPWR

© 2024

KOURTFLY



## 2024



### SCHUHE & BÄLLE



SOLES BY /  MICHELIN